

JEUDI 21 MARS 2024

PONTIS SES DEMOISELLES COIFFEES. SUPERBES VUES SUR LE LAC (RANDO DOUCE)

14 PARTICIPANTS/ RIEN A SIGNALER. COMME J'ETAIS EN PRESENCE D'UN PUBLIC NON PAS DE RANDO DOUCE. MAIS DE PERSONNES PERFORMANTES J'AI RALLONGE LE PARCOURS PAR LES CHEVALIERS A LA GRANDE SATISFACTION DE TOUS.(DU MOINS JE PENSE!!!!)

Randonnée à pied de la matinée

- Animation :** PHILIPPE CHOPIN TEL/ 07.68.75.98.23.
MAILS/philippe.chopin 05@gmail.com
- Inscription :** **OBLIGATOIRE LA VEILLE AVANT 20 h.**
L'animateur aura la liste des inscrits pour sa rando.
- Horaire :** Rendez-vous : 08h00 Place du Grand Logis à Chorges
départ de la rando : 08h45, retour aux voitures : 12h00 (estimation)
- Trajet depuis Chorges :** Masques et gel obligatoire et 4 personnes par voiture :
32 km (aller et retour) - participation voiture : 11.20€ **A diviser par le nombre de passagers**
Itinéraire conseillé : Prendre RN94 direction Embrun. A Savine le Lac prendre la direction de Sauze le Lac. Puis prendre à gauche vers Pontis. Nous stationnerons les voitures Place de l'Église.
- Météo prévue :** (prévision du)
BEAU TEMPS.
- Équipement :** HABITUEL.
- Point de départ de la randonnée :** PLACE DE L'EGLISE DE PONTIS.
- Durée estimée :** 03H15 pauses comprises.
- Longueur :** 7.00 kms en boucle
- Dénivelé positif cumulé :** 320 m altitude mini/maxi : 1059 m / 1250 m
- Difficultés :** AUCUNE DIFFICULTE ACCESSIBLE A TOUS. PETIT DENIVELE.

Le Club de Randonnée Caturige ne saurait être tenu pour responsable en cas d'utilisation des fiches de randonnée hors du contexte de l'association.



Mairie de Chorges – Grande Rue – 05230 Chorges
Contact@randochorges.fr - www.randochorges.fr

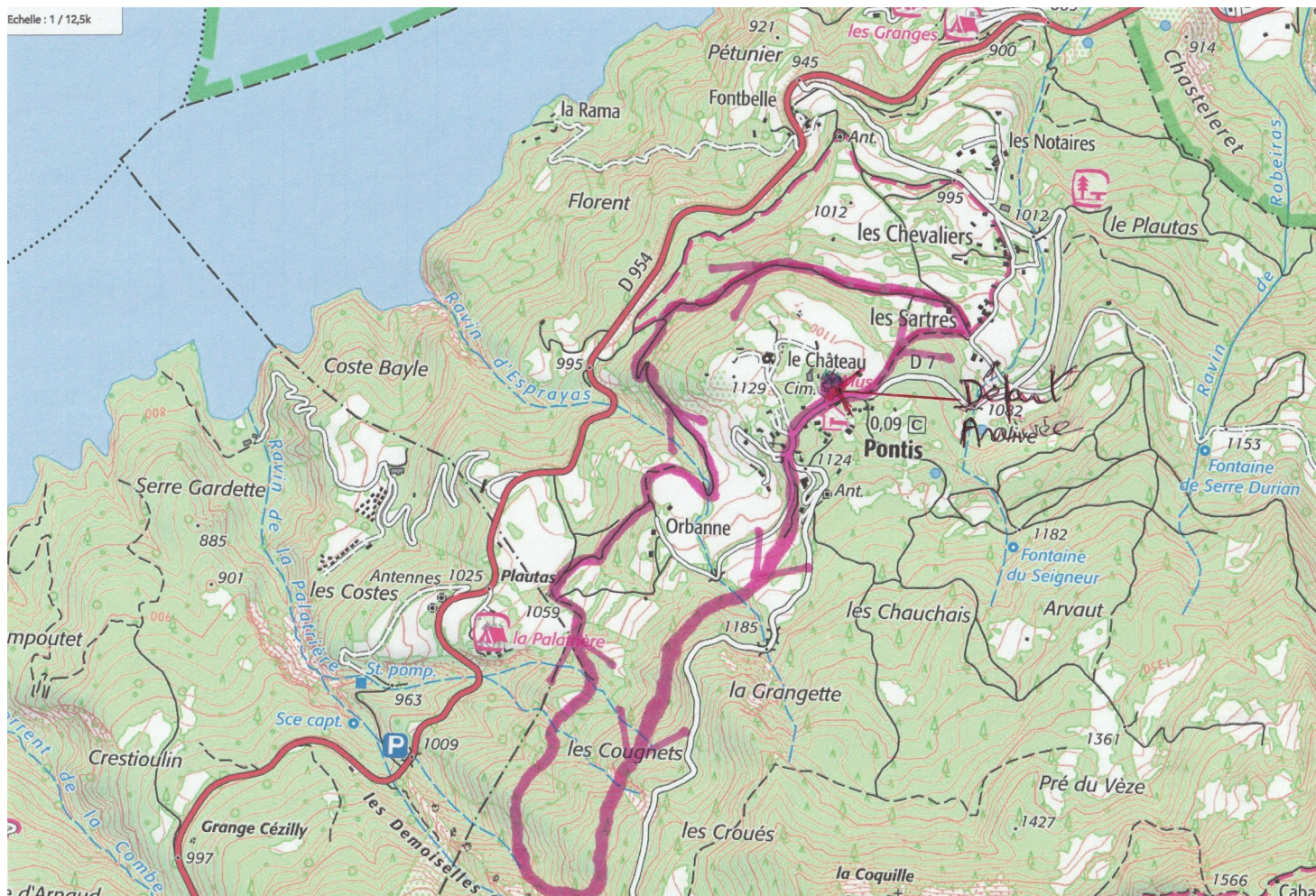
Points d'intérêt :

VILLAGE PAISIBLE DE PONTIS ETL'HISTOIRE DES REFUGIES
ESPAGNOLS. LES DEMOISELLES COIFFEES.
SUPERBES VUES SUR LE LAC. RETOUR PAR LE BAS DU VILLAGE.
TRAVERSEE D'UNE BELLE FORET DE HETRES.

Itinéraire de la Randonnée

Carte : IGN TOP25 3438 (E.T)

Extrait de la carte



Le Club de Randonnée Caturige ne saurait être tenu pour responsable en cas d'utilisation des fiches de randonnée hors du contexte de l'association.



Mairie de Charges – Grande Rue – 05230 Charges
Contact@randocharges.fr - www.randocharges.fr