

PROJET DE SEJOUR

Séjour au Val Bellino

Ce séjour en étoile de 5 jours, à partir de la vallée du Val Bellino, permet de découvrir les massifs au nord et au sud de cette vallée, à l'est du massif du Chambeyron. Il s'adresse plutôt aux bons marcheurs.

Hébergement

Après consultation de plusieurs hébergements dans la vallée, compte tenu des disponibilités de chacun, j'ai du retenir le Refuge Melezè à proximité de Santa Anna au fond de la vallée. Ce refuge dispose en effet de 50 places en dortoirs de 7 personnes.

Dates

Compte tenu de mon programme de début d'été la seule possibilité serait la semaine du 15 au 20 Juillet. Je propose du mardi 16 juillet au samedi 20 juillet. Ces dates pourraient être décalées d'une journée en fonction de l'hébergement.

Coût

- Hébergement en demi-pension plus pique nique plus co-voiturage et cotisation tourisme : 310,00 E par personne.
- Assurance annulation facultative : 18,00 E par personne.

Programme exhaustif

Voir cartes de « l'ISTITUTO GEOGRAFICO CENTRALE »

- N° 111 VALLE MAIRA, ACCEGLIO, BREC DE CHAMBEYRON
- N°106 MONT VISO, VALLE VARAITA, VALLE PO, VALLE PELLICE

JOUR 1 : Lac Reisassa (2720 m).
Distance 9 km et 900 m D⁺.

Départ du refuge Melezè (1810 m), Santa Anna (1835 m), Grange de Reisassa (2385 m), col di Reissassetto (2743 m), lac de Reisassa (2720 m), Granges Cheiron sup. (1943 m), Refuge Melze (1812 m) et Santa Anna (1835 m).

JOUR 2 : Col de Bondormir (2651 m).
Distance 7 km et 950 m D⁺ (sans sommets)
Avec option le Monte Pietralunga Distance AR 3,5 km et D⁺ 100 m.

Départ de Chiazale (1705 m), Granges de Combe Sup. (2082 m), Costa Cialon, Col de Bondormir (2651 m), Option AR Monte Pietralunga (2731 m), Grange Recubre (2342 m), Grange Culour (1907 m), Prafauchier (1700 m) et Chiazale (1705 m).
Co-voiturage entre le Refuge et Chiazale. Au retour visite des hameaux de Celle et Chiazale.

JOUR 3 : Varaita di Rui

Distance 13 km et 1050 m D⁺. Trajet en AR. (Passo di Fiutrusa).

Possibilité de s'arrêter à la jonction avec le sentier remontant vers la Coletta di Reisassetto à 2507 m.

Distance 9 km et D⁺ 700 m.

Départ de Santa Anna parking départ Randonnées (1882 m), Granges Cruzet (2020 m), Grange Fons di Rui (2437 m), Passo di Fiutrusa (2858 m). Retour par le même itinéraire.

Co-voiturage entre le Refuge et le parking départ de randonnées ou AR à pied soit 2km.

JOUR 4 : Mont Bellino (2942 m)

Distance 10 km et 950 m D⁺ si arrêt au col de Bellino.

Option possible en montant au Mont Bellino soit 750 m et 140 m D⁺ en plus)

Départ de Santa Anna (1882 m), Pian Ceiol (2074 m), Granges dell'Autaret (2519 m), col de Bellino (2804 m), Mont Bellino (2942 m) et retour par le même itinéraire.

Co-voiturage entre le Refuge et le parking ou trajet AR à pieds.

JOUR 5 : Tour de la Testa Rasis (2614 m) et lac di Camosciera (2635 m).

Distance 11 km et 1000 m à 1200 m D⁺ en fonction de l'itinéraire possible (il semble y avoir un sentier direct entre le Passo Gialeo et le lac sans redescendre à Camoscieretta soit un gain de 200 m de dénivelé).

Avec option colle delle Sagnières 1 km et 200 m D⁺ en plus.

Mouvement de voitures entre le parking départ de randonnées et Ponte Pelvo. Ou trajet à pied entre le Refuge, le parking, Ponte Pelvo et retour au refuge soit 2 km.

Départ de Santa Anna (1835 m), col de Testa Rasis (2600 m), Costa Sturana (2626 m), Passo Gialeo (2700 m), Option colle delle Sagnières (2894 m) en AR,

Lac di Camosciera (2635 m), Camoscieretta, Granges Reou (1791 m), Ponte Pelvo (1755 m).

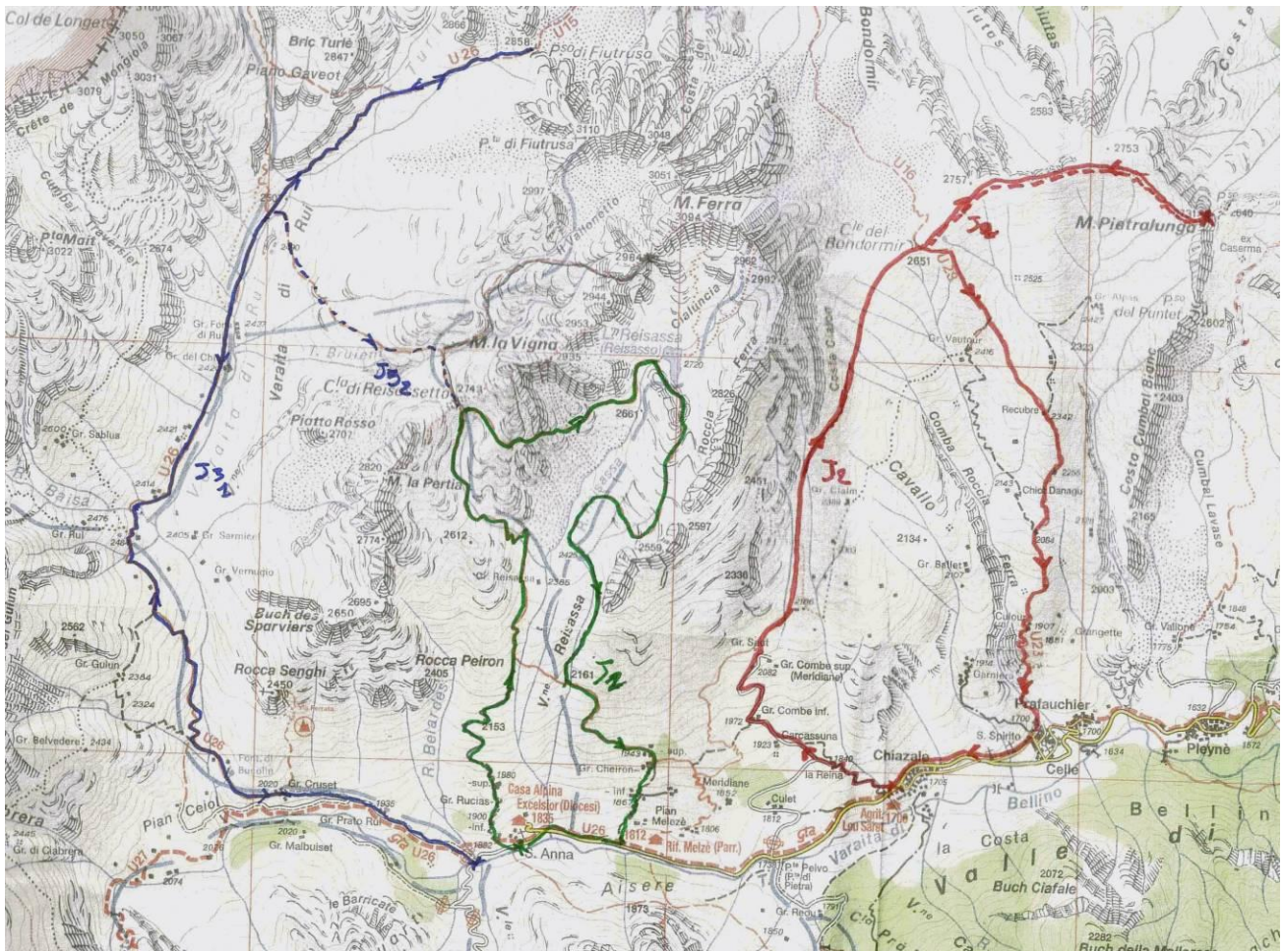
Il peut y avoir un autre itinéraire pour monter sur la crête de Costa Sturana en empruntant la piste d'accès aux Granges di Traversagn et à Pra Carlevars puis un sentier rejoignant la crête à mi distance de la Testa Rasis et du Passo Gialeo. A vérifier en reconnaissance.

Randonnées pour bons marcheurs. Indice d'effort niveau 4, 5 et 5+. Technicité 3, 4 et localement 5 (sommets et passage de barres). Risque 3 et 4 pouvant ponctuellement atteindre 5. Altitude comprise entre 1700 m et 2950 m, sans un jour à moins de 2650 m.

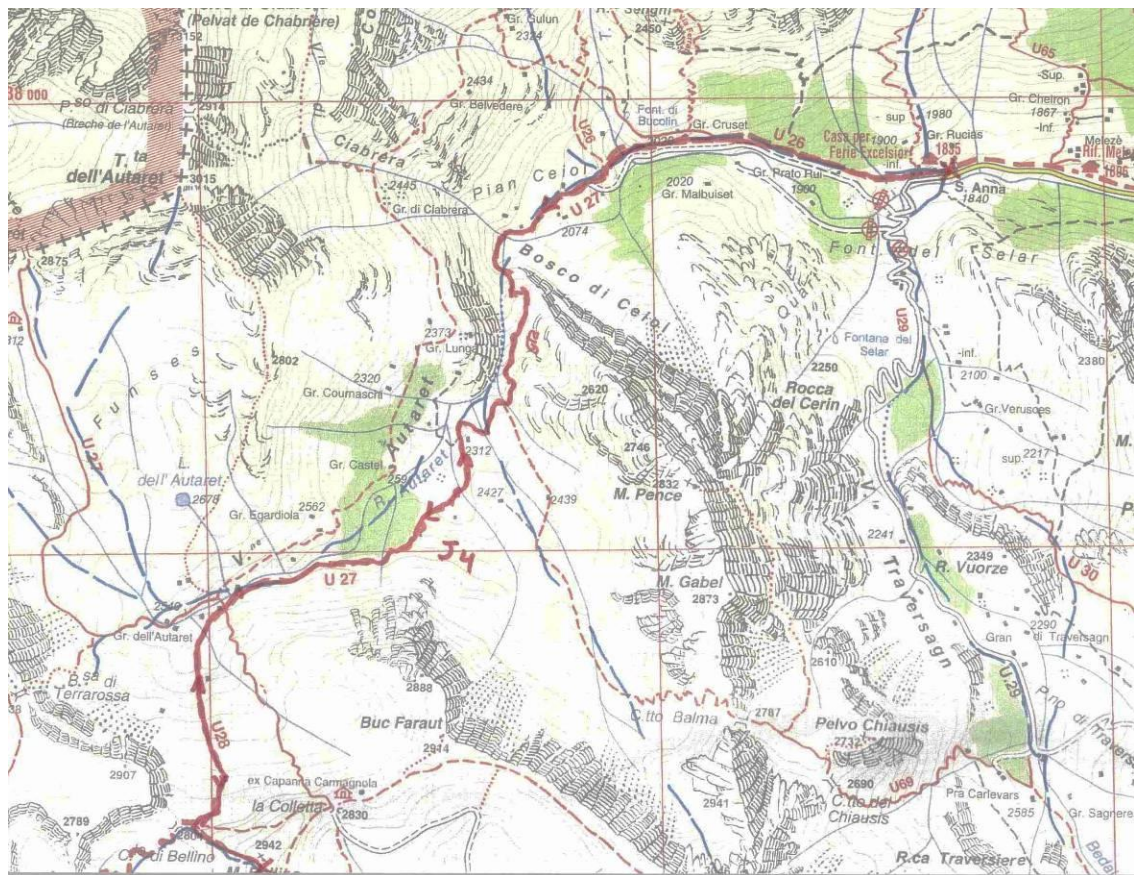
INSCRIPTIONS

Vous inscrire normalement sur le FRAMADATE avant le **18 février 2024** en indiquant si vous souhaitez ou non souscrire à l'assurance annulation pour que je puisse faire la réservation auprès des hébergeurs.

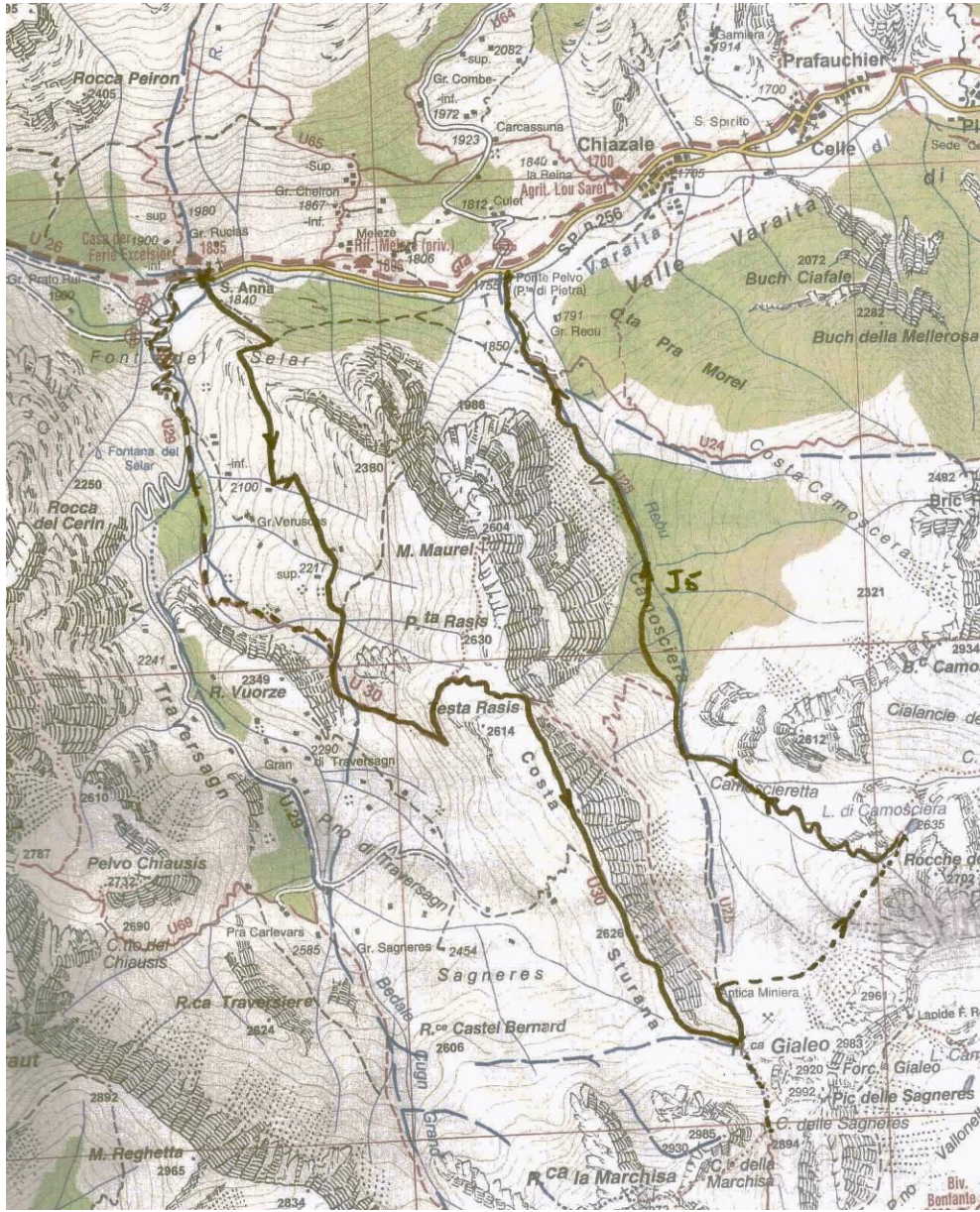
Votre inscription définitive sera actée lorsque que je vous aurais transmis, puis reçu le niveau de l'acompte (sans doute début mars).



Carte J1 à J3



Carte J4



Carte J5

Michel BRANCHET